

Supervision



La stabilité et la qualité de l'affichage des écrans Eizo conviennent parfaitement aux traders et superviseurs, qui doivent concentrer leur attention sur un défilement important de chiffres.

Un affichage précis et stable favorise leur productivité et leur efficacité : réduction de la fatigue visuelle et du risque d'erreur.

Les bords ultra fins, spécialement conçus pour mettre en place des panneaux multi-écrans, correspondent tant aux contraintes d'efficacité que de gestion de l'espace. La variété de la gamme FlexScan permet d'équiper harmonieusement l'ensemble des services des entreprises avec un large choix de tailles et de fonctionnalités techniques.



Témoignage : Les salles de marché

Les salles de marché: Un affichage actif 24 heures sur 24.

Ecrans allumés 24 heures sur 24, affichage d'applications aux couleurs vives et contrastées, high light et clignotants, l'ambiance lumineuse est dense dans les salles de marché.

"Nous avons choisi des écrans S1961 à bezel fin, pour installer des panneaux multi écrans en mode portrait. La rupture est inférieure à 1 cm entre chaque surface d'affichage. L'intensité de l'écran se règle automatiquement, on évite les réglages inutiles, on retarde l'apparition de la fatigue. Nous avons opté pour un bezel gris, préconisé par la médecine du travail; il est prouvé que le mouvement visuel de l'écran à bord gris vers une feuille blanche est moins fatiguant que le mouvement de l'œil d'un écran à bords noir vers une feuille blanche. Les utilisateurs partagent leur surface d'affichage, il est fréquent qu'un opérateur se décale pour aller consulter l'écran ou les écrans de son collègue: C'est là que l'angle de vision de 178° s'avère être un réel atout!"



Chef de file et innovateur dans le secteur du multi-affichage, Matrox développe une technologie qui optimise le rendement en affichant l'information sur plusieurs écrans. Réputées pour leur stabilité et leur durée de vie, les cartes Matrox fournissent aux utilisateurs des solutions graphiques multi-affichage de haute performance, puissantes et fiables.



Ergotron, société américaine, conçoit et fabrique des solutions ergonomiques qui améliorent l'utilisation des écrans plats (informatiques et TV), des ordinateurs de bureau et des ordinateurs portables. Les produits Ergotron permettent d'adapter l'outil informatique aux différents utilisateurs, d'améliorer le confort visuel et la productivité tout en réduisant le stress au travail.

Nos gammes de produits - fixations murales, bras ergonomiques, postes de travail informatique mobiles - bénéficient des dernières innovations technologiques pour une qualité irréprochable et un excellent rapport qualité/prix.



Parole d'Expert Le format panoramique, un nouveau standard du marché ?

Anne Rostaing, chef de produits

Alors que début 2006, la part de marché des écrans plats format panoramique 16/10ème était de 3%, les experts estiment qu'elle atteindra 50 % dès le début 2008. (Source Display Search 2007). Tandis que les 19" deviendront le standard des consommateurs privés, on note la tendance d'une nette percée des écrans larges, « wide » de 21" et plus, notamment pour les besoins professionnels. Au-delà de l'engouement, des raisons de productivité et d'économie dictent ce choix. Par exemple, la hauteur d'un 22" Wide est identique à celle d'un 19".

Avec les écrans Widescreen, on bénéficie d'un espace d'affichage plus large, sans impacter la hauteur des panneaux. Ceci constitue un réel avantage, particulièrement apprécié dans l'univers de la banque et de la finance.

Ainsi, pour faire évoluer un parc écran, on conseille de passer du 19" 4/3 au 22" Wide format ou du 21" 4/3 au 24" Wide format. L'affichage panoramique a fait ses preuves auprès des gamers et séduit maintenant les professionnels !

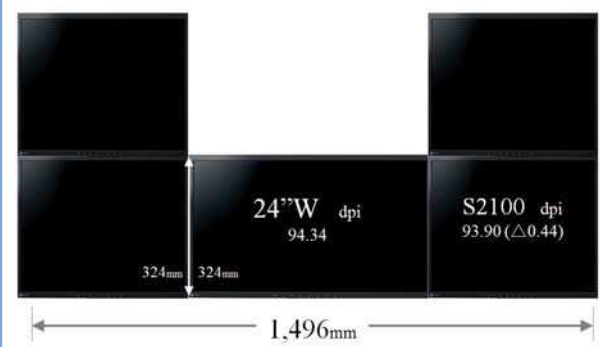
L'espace horizontal supplémentaire permet l'affichage des palettes graphiques de part et d'autre du document, sans chevauchement. Cette surface offre la possibilité d'afficher deux pages A4 sur un même écran, procurant un meilleur confort de vision, notamment pour les données manipulées avec un tableur.

Graphistes, scientifiques et analystes s'y retrouvent, tout comme les opérateurs de post production vidéo.

Avec ce nouveau système d'exploitation, l'utilisateur appréhende une nouvelle ergonomie, qui prend toute sa dimension avec les écrans panoramiques.

Les favoris et les palettes latérales de menus trouvent leur place sur l'écran tout en permettant à l'utilisateur de visualiser confortablement ses documents de travail.

Voici les configurations de panneaux multi écrans ainsi obtenues :



Affichage des couleurs réelles



ColorEdge™

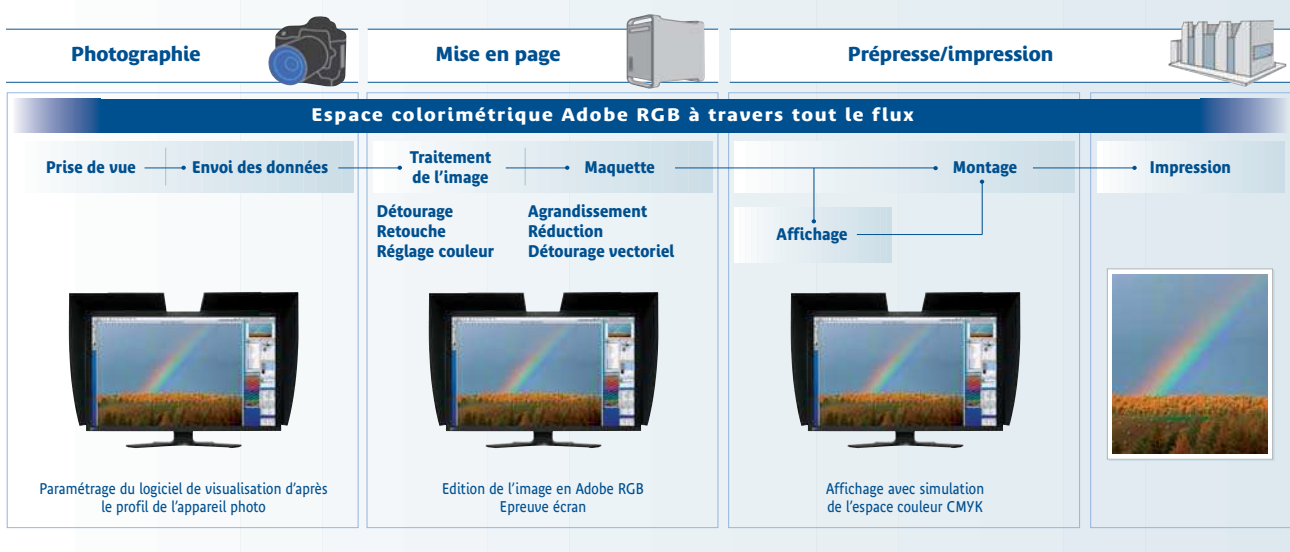
Cette gamme offre en standard un large éventail de fonctionnalités spécifiques, notamment le calibrage hardware semi automatique. Elle est dédiée à l'univers des arts et industries graphiques et à la photo. Calibrée en usine, la gamme EIZO ColorEdge assure à chacun des acteurs de la chaîne graphique l'affichage de couleurs identiques et fidèles.

Les écrans les plus performants de la gamme reproduisent l'espace Adobe RVB et un affichage uniforme sur l'ensemble de la dalle. Eizo ColorEdge est reconnu comme un outil professionnel pour la retouche photo et pour l'affichage des bons à tirer en ligne, avec une fiabilité des couleurs remarquable.



Color Calibration LCD Monitors

Eizo dans la chaîne graphique



Témoignage : Configuration bi-écrans pour la retouche d'image

Fabrice Franqueza, ingénieur technique graphique et vidéo.

"Les spécialistes de la retouche d'image, sont intransigeants sur la précision et sur la qualité d'affichage des postes de production.

Avec une configuration bi-écrans Eizo ColorEdge, l'écran de gauche affiche l'image en pleine page et en qualité graphique, tandis que les palettes graphiques apparaissent sur l'écran de droite.

Idéal pour le travail de l'image !"

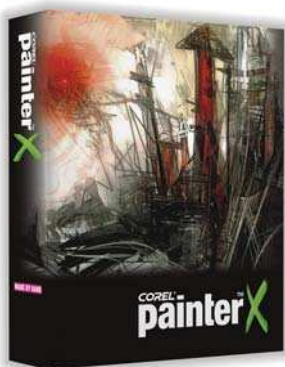


Outils de calibration



right on color

Les solutions X-Rite permettent d'étalonner et de caractériser tous les écrans de la gamme Eizo ColorEdge. Elles permettent d'obtenir des couleurs cohérentes et prévisibles à l'écran et de gérer les couleurs de l'intégralité de la chaîne numérique, de la capture de l'image par un appareil photo numérique ou un scanner à l'impression.



Effets graphiques et retouche photo



PainterX permet de créer des effets artistiques qui simulent l'aspect et le comportement des supports traditionnels.

Le logiciel offre des pinceaux uniques, un bel éventail de matières vives et un choix de textures vibrantes.

Corel Painter X propose aussi des outils de composition chers aux classiques et un système de peinture soies réalistes.

Ce produit, dédié aux artistes, concepteurs, photographes et professionnels de l'image nouvelle génération existe en version Mac et Windows.

3D en temps réel



Le leader mondial des cartes 3D en temps réel offre une gamme de cartes graphiques de haute performance adaptées aux applications professionnelles complexes et à l'affichage multi-écran. Quadro FX, la gamme des cartes 3D temps réel équipe 75% du marché mondial dans les secteurs de la conception assistée par ordinateur, de la création de contenus, du broadcast.



Video Professionnelle



ColorEdge™

Cette gamme dédiée aux arts graphiques répond aujourd'hui aux besoins professionnels de la vidéo, associant les fonctionnalités de calibration, des temps de réponse rapides, une synchronisation 48 - 50 Hz, 100% du NTSC, l'affichage uniforme sur l'ensemble de la dalle (DUE), une large couverture de l'espace Adobe RGB.



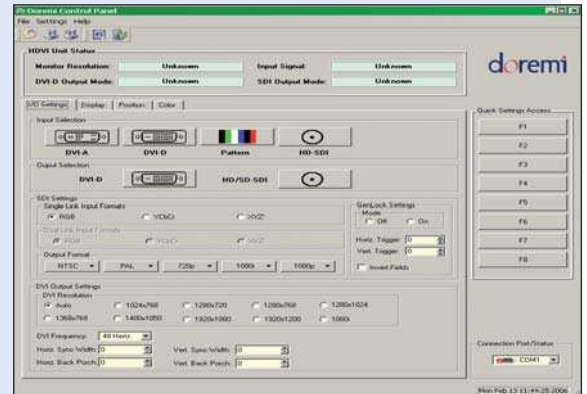
CG 24 et CG 301, 50 Hz, disponibles en 24" et 30"

Convertisseurs vidéo



Ces convertisseurs assurent une excellente qualité de la conversion vidéo SD ou HD vers un écran plat en mode progressif. Leur utilisation très simple avec le mode automatique EDID, dispense dans 99% des cas d'utiliser la télécommande ou le logiciel.

Cette solution est pourvue de fonctions puissantes via le logiciel de configuration, comme par exemple le chargement de tables de couleur de type 3-LUT pour calibrer l'affichage au besoin exact de l'utilisateur vidéo ou labo. Associé à un écran Eizo, ce convertisseur de petite taille, permet de bâtir une solution plus compétitive que les écrans du marché intégrant une entrée HD-SDI. Enfin, des mises à jour gratuites du convertisseur sont disponibles sur le web.



Stations de travail



Secure Global Desktop System

Avec des processeurs rapides, des fonctionnalités de réseau à large bande passante et des capacités d'accélération graphique, les performances des stations de travail Sun s'expriment dans les applications de création graphique en 2D, CAO, finance, recherche & développement, CMAO/EMAO, développement de logiciels, imagerie terrestre et visualisation, imagerie médicale, animation, montage et effets de rendu vidéo.

Les stations de travail Sun Ultra 25 et 45 combinent la légendaire qualité et fiabilité des environnements SPARC/Solaris avec des performances graphiques extrêmes. La station de travail Sun Ultra 45 est une station de travail haut de gamme, idéale pour effectuer simultanément le calcul et la visualisation avancée des données. Elle conviendra parfaitement pour des applications lourdes telles que l'analyse et le calcul d'images, les applications de CAO intensives, les applications de simulation, d'exploration pétrolière...



Témoignage : Solutions vidéo mobiles

Pascal Blin, chef du car de régie France 3, Marseille

« Pour nos cars régie, nous souhaitons des écrans Full HD 1920*1080, d'allure sobre, adaptés à l'installation en mur d'images et d'un bon rapport qualité prix. Nous avons choisi des écrans full HD Eizo ColorEdge, les modèles CE240DI, en 24". »

Le mur est composé de 15 écrans. Devant ce mur, il peut y avoir jusqu'à 6 personnes qui doivent voir correctement l'image affichée à l'angle opposé, dans une ambiance lumineuse obscure et fatigante. La fatigue visuelle a diminué, constate Pascal Blin. On voit les images sans défaut, même à l'extrémité opposée du mur. La matité de la dalle évite la pollution visuelle et la fatigue générées par toutes les petites sources lumineuses qui brillent dans l'obscurité.»

La stabilité des couleurs est satisfaisante ; il n'a pas été nécessaire de procéder à une nouvelle calibration après 3 mois d'utilisation intensive. Aujourd'hui, les vibrations de la circulation routière n'ont pas affecté la qualité d'affichage des écrans Eizo.

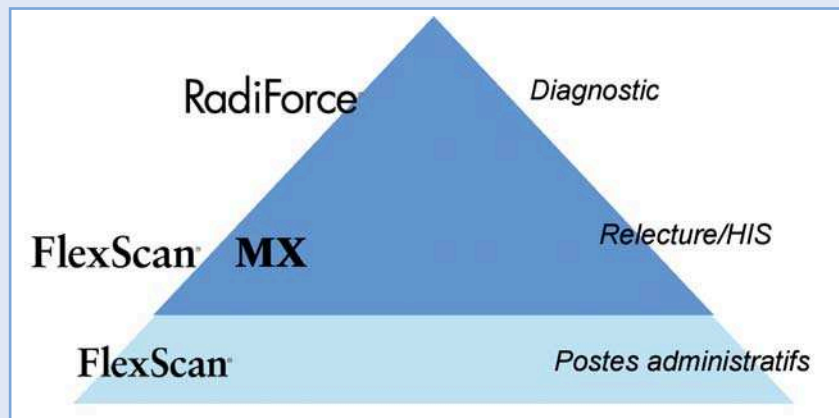


Affichage spécialisé

Affichage médical

RadiForce™ propose une gamme complète, du diagnostic au poste de relecture.
Aux normes Dicom, elle affiche en noir et blanc de 1 à 5MP et en couleur, de 1 à 3MP. Avec les gammes RadiForce et FlexScan-M, Eizo offre une gamme complète pour équiper l'ensemble des services des établissements de santé : affichage du diagnostic, stations de contrôle, suivi des dossiers patients.

Le constructeur japonais développe parallèlement des outils pour le contrôle qualité. Il s'inscrit ainsi dans le cadre du plan anti-cancer et répond aux modalités de contrôle qualité fixées par le ministère de la santé pour les installations de mammographie numérique.



Parole d'expert Diagnostic radiologique sur écran 5 Millions de pixels

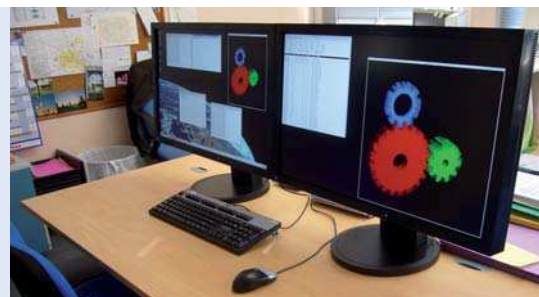
José Lazaro, responsable technique Eizo France.

«Aujourd'hui, le Ministère de la Santé reconnaît la fiabilité du diagnostic mammographique sur écran LCD. L'affichage en très haute résolution des images médicales -5 millions de pixels-, contribue au processus de détection précoce des cancers du sein. Les échelles de gris extrêmement subtiles, l'uniformité du contraste, la finesse de l'affichage offrent d'excellentes conditions d'interprétation des images. Sans compter le gain de temps : on ne cherche pas le film, l'image requise s'affiche immédiatement à l'écran, en relation avec le dossier patient.»

Affichage grand format pour la géophysique et la recherche minière



Avec des moniteurs grande taille, jusqu'à 30", avec une qualité d'image inégalée dans ces formats, Eizo répond aux besoins des géophysiciens. Le ratio et la très grande résolution d'un écran 30" permet de travailler sur plus de données en même temps. Cela évite les postes avec 2 écrans et une séparation qui dérange les utilisateurs. L'ergonomie de l'écran et la qualité de son image permettent aux géophysiciens de travailler avec précision sur des images pendant des heures sans fatigue excessive.



Affichage pour le contrôle aérien - ATC

Tech Source

Eizo, depuis l'acquisition de Tech Source courant 2007, propose des solutions de contrôle du trafic aérien.

Le nouveau moniteur 2K*2K répond parfaitement aux besoins du contrôle aérien. Ces moniteurs sont conçus pour répondre aux besoins de remplacement des écrans cathodiques, sans pour autant modifier l'environnement de l'unité de contrôle aérien. Les cartes graphiques TechSource sont dotées d'un système de refroidissement sans ventilateur et d'un logiciel d'enregistrement des données qui assurent fiabilité et traçabilité.



Affichage Dynamique

Affichage interactif

icon|one

Ces solutions d'affichage dynamique indoor et outdoor, pour les espaces de vente et les espaces de vie permettent de gérer les messages en temps réel.

De nombreuses possibilités sont offertes par Icon One sur des moniteurs de 46, 57 et 82": tactilisation de la dalle, version fine de 16 cm d'épaisseur seulement, systèmes d'interactivité entre l'affichage à l'écran et le téléphone mobile du spectateur, intégration du son dans le cadre de l'écran pour éviter l'usage des enceintes... La marque, spécialiste du sur-mesure, offre en standard un dispositif de protection contre le vandalisme.



Solutions graphiques et vidéo

Post production et vidéo

EIZO
doremi
NVIDIA
Sun
microsystems
Secure Global Desktop System

Supervision, création graphique et retouche photo

EIZO
FlexScan
COREL
matrox
ERGOTRON

Solutions graphiques et vidéo

Affichage spécialisé

EIZO
RadiForce™
Tech Source

Affichage Dynamique

EIZO
icon|one

En parcourant ces pages, nous espérons vous avoir proposé les solutions graphiques et vidéo professionnelles les mieux adaptées à vos problématiques et à vos métiers.

Forte d'une expérience de près de 25 ans dans la distribution de solutions informatiques professionnelles, Feeder a construit l'offre la mieux adaptée aux besoins des utilisateurs les plus exigeants. En partenariat avec son réseau de revendeurs, Feeder fournit une palette de services qui va du maquetage sur site à la négociation des contrats cadre.



FlexScan®
Widescreen Monitors

Enlarge your vision



www.eizo.fr